

符合标准

产品型号	国际标准	国家标准
RDA2	IEC-60947-5-1	GB/T14048.5

应用范围

RDA2按钮开关适用于交流50(60)Hz、额定工作电压380V或直流额定工作电压220V的控制电路中，作为控制接触器、继电器、电磁开关或工作信号转换之用。带信号灯的按钮，信号灯装在按钮的颈部，钮头兼作信号灯的灯罩，用不同的颜色作区别信号之用。

选型指南

RDA2	B	A	2	1	2
产品型号	材质分类	派生品种	按钮颜色	带灯电压	触头组合
按钮开关	B: 金属 E: 塑料	A:平钮 AZ:平钮自锁 W3:平钮带灯 W3Z:平钮带灯自锁 · · · 见表1	1:白 2:黑 3:绿 4:红 5:黄 6:蓝	不带灯电压:空 1:AC/DC6V 2:AC/DC12V 3:AC/DC24V 4:AC/DC36V 5:AC/DC48V 6:AC/DC110V 7:DC220V 8:AC220V 9:AC380V	1:—常开 2:—常闭 3:二常开 4:二常闭 5:—常开—常闭 101:—常开接触组 102:—常闭接触组 · 详见第2页

举例：订购红色平钮—常开，金属材质 100个 应写为：RDA2-BA41 100个
订购绿色平钮带灯—常闭，AC220V，塑料材质 100个 应写为：RDA2-EW3382 100个

表1

派生品种	含义	派生品种	含义	派生品种	含义
A	平钮	J2	长柄旋钮二位置锁定	Y42	钥匙钮二位置复位中间拔出
AZ	平钮自锁	J3	长柄旋钮三位置锁定	Y52	钥匙钮三位置复位中间拔出
W3	平钮带灯	J4	长柄旋钮二位置复位	Y63	钥匙钮三位置左复位中间拔出
W3Z	平钮带灯自锁	J5	长柄旋钮三位置复位	GA	高头平钮
D2	旋钮二位置锁定	J6	长柄旋钮二位置左复位	C	Ø40蘑菇头自复钮
D3	旋钮三位置锁定	J7	长柄旋钮三位置右复位	T	Ø40蘑菇头自锁钮
D4	旋钮二位置复位	J8	长柄旋钮三位置左复位	R	Ø60蘑菇头自复钮
D5	旋钮三位置复位	Y21	钥匙钮二位置锁定左右拔出	X	Ø60蘑菇头自锁钮
D6	旋钮二位置左复位	Y22	钥匙钮二位置锁定中间拔出	S5	Ø40急停钮
D7	旋钮三位置右复位	Y34	钥匙钮三位置锁定左、右、中拔出	-	-
D8	旋钮三位置左复位	Y35	钥匙钮三位置锁定中间拔出	-	-

RDA2系列按钮开关

基本触头选型规则

基本触头选型	—常开	—常闭	二常开	二常闭	—常开—常闭	—常开接触组	—常闭接触组
开单选型代码	1	2	3	4	5	101	102

特殊触头选型规则

特殊触头选型	开单选型代码	选型规则解释
三常开	3+101	二常开+—常开接触组
三常闭	4+102	二常闭+—常闭接触组
—常开二常闭	4+101 或5+102	二常闭+—常开接触组 或—常开—常闭+—常闭接触组
—常开三常闭	4+102+101 或5+102+102	二常闭+—常闭接触组+—常开接触组 或—常开—常闭+—常闭接触组+—常闭接触组
二常开—常闭	3+102 或5+101	二常开+—常闭接触组 或—常开—常闭+—常开接触组
二常开二常闭	3+102+102 或5+101+102	二常开+—常闭接触组+—常闭接触组 或—常开—常闭+—常开接触组+—常闭接触组等
二常开三常闭	3+102+102+102 或5+101+102+102	二常开+—常闭接触组+—常闭接触组+—常闭接触组 或—常开—常闭+—常开接触组+—常闭接触组+—常闭接触组等
三常开—常闭	3+101+102 或5+101+101	二常开+—常开接触组+—常闭接触组 或—常开—常闭+—常开接触组+—常开接触组等
三常开二常闭	3+101+102+102 或5+101+101+102	二常开+—常开接触组+—常闭接触组+—常闭接触组 或—常开—常闭+—常开接触组+—常开接触组+—常闭接触组等
三常开三常闭	3+101+102+102+102 或5+101+101+102+102	二常开+—常开接触组+—常闭接触组+—常闭接触组+—常闭接触组 或—常开—常闭+—常开接触组+—常开接触组+—常闭接触组+—常闭接触组等

备注：RDA2按钮开关的触头选型规则采用模块化选型规则，在基本触头选型的代码情况下，任意搭配101或102接触组进行多种触头组合形式的选型。

一般结构与工作原理

主要由按钮头部分、基座和触头部分组成，这三部分采用螺钉组合。基座为通用件，变换钮头可派生出不同型式的品种。变换触头座的种类和个数，可得到1-4对触头，组成14种不同的规格。

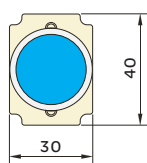
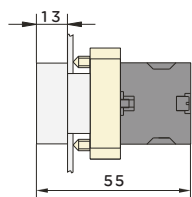
按钮的结构可分为按压式、带灯式、紧急式、旋钮式、钥匙式。钥匙式和旋钮式还可以分为二位或三位。二位式一个位置常开触头接通，另一个位置常闭触头接通；而三位置有中间位置0，在此位置常开或常闭触头均断开。

将按钮帽按下，动触头就向下移动，先脱离常闭静触点，然后和常开静触点接触。当操作人员的手指离开按钮帽后，在复位弹簧作用下，动触头又向上运动，恢复原来的位置。在复位过程中，先是常开触点断开，再是常闭触点闭合。

平钮-选型规则

RDA2	B	A	2	2
产品型号	材质分类	派生品种	按钮颜色	触头组合
按钮开关	B: 金属 E: 塑料	A: 平钮	1: 白 2: 黑 3: 绿 4: 红 5: 黄 6: 蓝	1: 一常开 2: 一常闭 3: 二常开 4: 二常闭 5: 一常开一常闭 101: 一常开接触组 102: 一常闭接触组 . . 特殊型号见第184页

外形图及尺寸

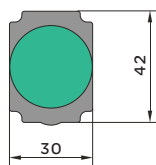
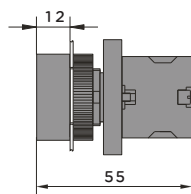


订货型号

RDA2-BA11
RDA2-BA22
RDA2-BA33
RDA2-BA44
RDA2-BA55
RDA2-BA65+102

含义

白色金属平钮, 一常开
黑色金属平钮, 一常闭
绿色金属平钮, 二常开
红色金属平钮, 二常闭
黄色金属平钮, 一常开一常闭
蓝色金属平钮, 一常开二常闭



订货规格

RDA2-EA11
RDA2-EA22
RDA2-EA33
RDA2-EA44
RDA2-EA55
RDA2-EA65+102

含义

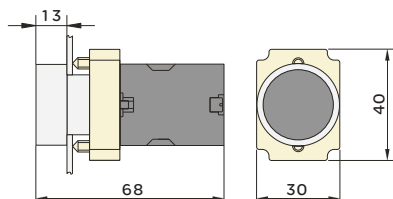
白色塑料平钮, 一常开
黑色塑料平钮, 一常闭
绿色塑料平钮, 二常开
红色塑料平钮, 二常闭
黄色塑料平钮, 一常开一常闭
蓝色塑料平钮, 一常开二常闭

RDA2系列按钮开关

平钮自锁-选型规则

RDA2	B	A	2	2
产品型号	材质分类	派生品种	按钮颜色	触头组合
按钮开关	B: 金属 E: 塑料	AZ: 平钮自锁	1: 白 2: 黑 3: 绿 4: 红 5: 黄 6: 蓝	1: 一常开 2: 一常闭 3: 二常开 4: 二常闭 5: 一常开一常闭 101: 一常开接触组 102: 一常闭接触组 . . 特殊型号见第184页

外形图及尺寸

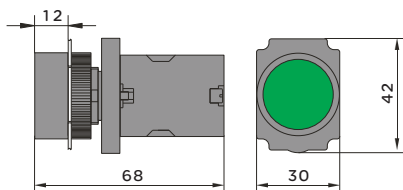


订货型号

RDA2-BAZ11
RDA2-BAZ22
RDA2-BAZ33
RDA2-BAZ44
RDA2-BAZ55
RDA2-BAZ65+102

含义

白色金属平钮自锁, 一常开
黑色金属平钮自锁, 一常闭
绿色金属平钮自锁, 二常开
红色金属平钮自锁, 二常闭
黄色金属平钮自锁, 一常开一常闭
蓝色金属平钮自锁, 一常开二常闭



订货型号

RDA2-EAZ11
RDA2-EAZ22
RDA2-EAZ33
RDA2-EAZ44
RDA2-EAZ55
RDA2-EAZ65+102

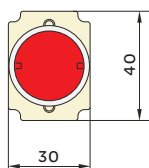
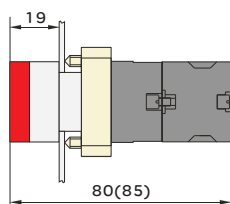
含义

白色塑料平钮自锁, 一常开
黑色塑料平钮自锁, 一常闭
绿色塑料平钮自锁, 二常开
红色塑料平钮自锁, 二常闭
黄色塑料平钮自锁, 一常开一常闭
蓝色塑料平钮自锁, 一常开二常闭

平钮带灯-选型规则

RDA2	B	W3	2	1	2
产品型号	材质分类	派生品种	按钮颜色	带灯钮电压	触头组合
按钮开关	B: 金属 E: 塑料	W3: 平钮带灯	1: 白 3: 绿 4: 红 5: 黄 6: 蓝	1: AC/DC6V 2: AC/DC12V 3: AC/DC24V 4: AC/DC36V 5: AC/DC48V 6: AC/DC110V 7: DC220V 8: AC220V 9: AC380V	1: 一常开 2: 一常闭 3: 二常开 4: 二常闭 5: 一常开一常闭 101: 一常开接触组 102: 一常闭接触组 . . 特殊型号见第184页

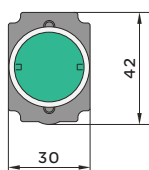
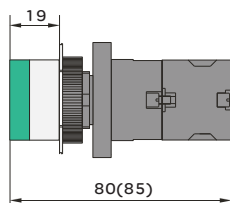
外形图及尺寸



订货型号

含义

RDA2-BW3181	白色金属平钮带灯, AC220 一常开
RDA2-BW3383	绿色金属平钮带灯, AC220 二常开
RDA2-BW3484	红色金属平钮带灯, AC220 二常闭
RDA2-BW3585	黄色金属平钮带灯, AC220 一常开一常闭
RDA2-BW3685+102	蓝色金属平钮带灯, AC220 一常开二常闭



订货型号

含义

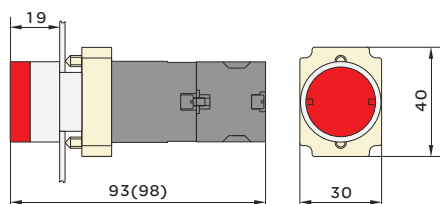
RDA2-EW3181	白色塑料平钮带灯, AC220 一常开
RDA2-EW3383	绿色塑料平钮带灯, AC220 二常开
RDA2-EW3484	红色塑料平钮带灯, AC220 二常闭
RDA2-EW3585	黄色塑料平钮带灯, AC220 一常开一常闭
RDA2-EW3685+102	蓝色塑料平钮带灯, AC220 一常开二常闭

RDA2系列按钮开关

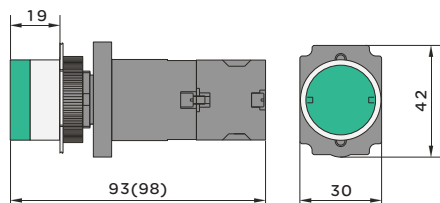
平钮带灯自锁-选型规则

RDA2	B	W3Z	2	1	2
产品型号	材质分类	派生品种	按钮颜色	带灯钮电压	触头组合
按钮开关	B: 金属 E: 塑料	W3Z: 平钮带灯自锁	1: 白 3: 绿 4: 红 5: 黄 6: 蓝	1: AC/DC6V 2: AC/DC12V 3: AC/DC24V 4: AC/DC36V 5: AC/DC48V 6: AC/DC110V 7: DC220V 8: AC220V 9: AC380V	1: 一常开 2: 一常闭 3: 二常开 4: 二常闭 5: 一常开一常闭 101: 一常开接触组 102: 一常闭接触组 . . 特殊型号见第184页

外形图及尺寸



订货型号	含义
RDA2-BW3Z181	白色金属平钮带灯自锁, AC220 一常开
RDA2-BW3Z383	绿色金属平钮带灯自锁, AC220 二常开
RDA2-BW3Z484	红色金属平钮带灯自锁, AC220 二常闭
RDA2-BW3Z585	黄色金属平钮带灯自锁, AC220 一常开一常闭
RDA2-BW3Z685+102	蓝色金属平钮带灯自锁, AC220 一常开二常闭

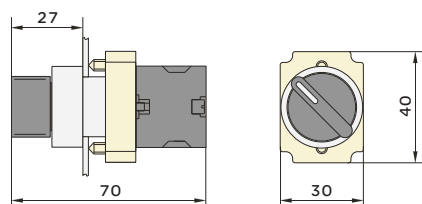


订货型号	含义
RDA2-EW3Z181	白色塑料平钮带灯自锁, AC220 一常开
RDA2-EW3Z383	绿色塑料平钮带灯自锁, AC220 二常开
RDA2-EW3Z484	红色塑料平钮带灯自锁, AC220 二常闭
RDA2-EW3Z585	黄色塑料平钮带灯自锁, AC220 一常开一常闭
RDA2-EW3Z685+102	蓝色塑料平钮带灯自锁, AC220 一常开二常闭

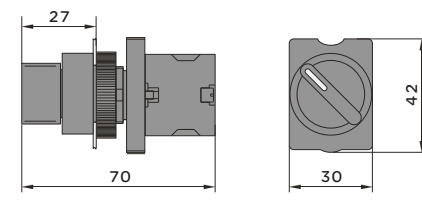
旋钮-选型规则

RDA2	B	D2	2	2
产品型号	材质分类	派生品种	按钮颜色	触头组合
按钮开关	B: 金属 E: 塑料	D2: 旋钮二位置锁定 D3: 旋钮三位置锁定 D4: 旋钮二位置复位 D5: 旋钮三位置复位 D6: 旋钮二位置左复位 D7: 旋钮三位置右复位 D8: 旋钮三位置左复位	2: 黑 3: 绿 4: 红	1: 一常开 2: 一常闭 3: 二常开 4: 二常闭 5: 一常开一常闭 101: 一常开接触组 102: 一常闭接触组 : : 特殊型号见第184页

外形图及尺寸



订货型号	含义
RDA2-BD221	黑色金属旋钮二位置锁定, 一常开
RDA2-BD322	黑色金属旋钮三位置锁定, 一常闭
RDA2-BD433	绿色金属旋钮二位置复位, 二常开
RDA2-BD544	红色金属旋钮三位置复位, 二常闭
RDA2-BD645	红色金属旋钮二位置左复位, 一常开一常闭
RDA2-BD735+102	绿色金属旋钮三位置右复位, 一常开二常闭



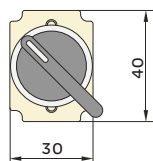
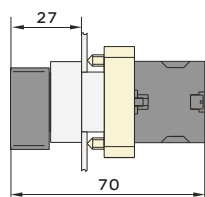
订货型号	含义
RDA2-ED221	黑色塑料旋钮二位置锁定, 一常开
RDA2-ED322	黑色塑料旋钮三位置锁定, 一常闭
RDA2-ED433	绿色塑料旋钮二位置复位, 二常开
RDA2-ED544	红色塑料旋钮三位置复位, 二常闭
RDA2-ED645	红色塑料旋钮二位置左复位, 一常开一常闭
RDA2-ED735+102	绿色塑料旋钮三位置右复位, 一常开二常闭

RDA2系列按钮开关

长柄旋钮-选型规则

RDA2	B	J2	2	2
产品型号	材质分类	派生品种	按钮颜色	触头组合
按钮开关	B: 金属 E: 塑料	J2: 长柄旋钮二位置锁定 J3: 长柄旋钮三位置锁定 J4: 长柄旋钮二位置复位 J5: 长柄旋钮三位置复位 J6: 长柄旋钮二位置左复位 J7: 长柄旋钮三位置左复位	2: 黑	1: 一常开 2: 一常闭 3: 二常开 4: 二常闭 5: 一常开一常闭 101: 一常开接触组 102: 一常闭接触组 . . 特殊型号见第184页

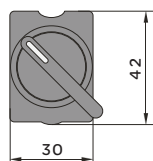
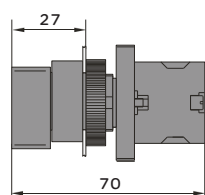
外形图及尺寸



订货选型

含义

RDA2-BJ221	黑色金属长柄旋钮二位置锁定, 一常开
RDA2-BJ322	黑色金属长柄旋钮三位置锁定, 一常闭
RDA2-BJ423	黑色金属长柄旋钮二位置复位, 二常开
RDA2-BJ524	黑色金属长柄旋钮三位置复位, 二常闭
RDA2-BJ625	黑色金属长柄旋钮二位置左复位, 一常开一常闭
RDA2-BJ725+102	黑色金属长柄旋钮三位置左复位, 一常开二常闭



订货选型

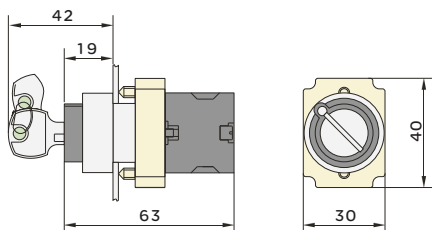
含义

RDA2-EJ221	黑色塑料长柄旋钮二位置锁定, 一常开
RDA2-EJ322	黑色塑料长柄旋钮三位置锁定, 一常闭
RDA2-EJ423	黑色塑料长柄旋钮二位置复位, 二常开
RDA2-EJ524	黑色塑料长柄旋钮三位置复位, 二常闭
RDA2-EJ625	黑色塑料长柄旋钮二位置左复位, 一常开一常闭
RDA2-EJ725+102	黑色塑料长柄旋钮三位置左复位, 一常开二常闭

钥匙钮-选型规则

RDA2	B	Y21	2
产品型号	材质分类	派生品种	触头组合
按钮开关	B: 金属 E: 塑料	Y21: 钥匙钮二位置锁定左右拔出 Y22: 钥匙钮二位置锁定中间(左)拔出 Y34: 钥匙钮三位置锁定左、右、中拔出 Y35: 钥匙钮三位置锁定中间拔出 Y42: 钥匙钮二位置复位左拔出 Y52: :钥匙钮三位置复位中间拔出 Y63: 钥匙钮三位置左复位中间拔出	1:一常开 2:一常闭 3:二常开 4:二常闭 5:一常开一常闭 101:一常开接触组 102:一常闭接触组 : : 特殊型号见第184页

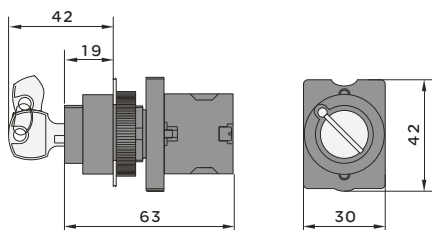
外形图及尺寸



订货选型

含义

RDA2-BY211	金属钥匙钮二位置锁定左右拔出,一常开
RDA2-BY222	金属钥匙钮二位置锁定左拔出,一常闭
RDA2-BY343	金属钥匙钮三位置锁定左右中拔出,二常开
RDA2-BY354	金属钥匙钮三位置锁定中间拔出,二常闭
RDA2-BY425	金属钥匙钮二位置复位左拔出,一常开一常闭
RDA2-BY525+102	金属钥匙钮三位置复位中间拔出,一常开二常闭



订货选型

含义

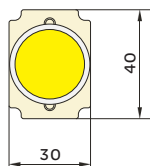
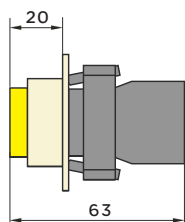
RDA2-EY211	塑料钥匙钮二位置锁定左右拔出,一常开
RDA2-EY222	塑料钥匙钮二位置锁定左拔出,一常闭
RDA2-EY343	塑料钥匙钮三位置锁定左右中拔出,二常开
RDA2-EY354	塑料钥匙钮三位置锁定中间拔出,二常闭
RDA2-EY425	塑料钥匙钮二位置复位左拔出,一常开一常闭
RDA2-EY525+102	塑料钥匙钮三位置复位中间拔出,一常开二常闭

RDA2系列按钮开关

高头平钮-选型规则

RDA2	B	GA	2	2
产品型号	材质分类	派生品种	按钮颜色	触头组合
按钮开关	B: 金属 E: 塑料	GA: 高头平钮	1: 白 2: 黑 3: 绿 4: 红 5: 黄 6: 蓝	1: 一常开 2: 一常闭 3: 二常开 4: 二常闭 5: 一常开一常闭 101: 一常开接触组 102: 一常闭接触组 . . 特殊型号见第184页

外形图及尺寸

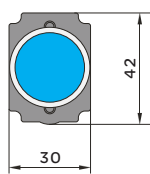
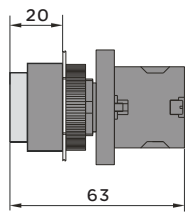


订货选型

RDA2-BGA11
RDA2-BGA22
RDA2-BGA33
RDA2-BGA44
RDA2-BGA55
RDA2-BGA65+102

含义

金属白色高头平钮, 一常开
金属黑色高头平钮, 一常闭
金属绿色高头平钮, 二常开
金属红色高头平钮, 二常闭
金属黄色高头平钮, 一常闭+一常开
金属蓝色高头平钮, 一常闭+二常闭



订货选型

RDA2-EGA11
RDA2-EGA22
RDA2-EGA33
RDA2-EGA44
RDA2-EGA55
RDA2-EGA65+102

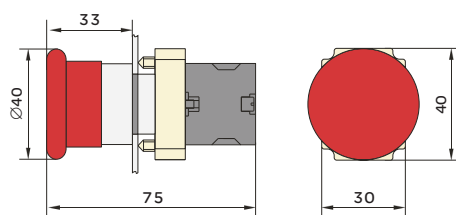
含义

塑料白色高头平钮, 一常开
塑料黑色高头平钮, 一常闭
塑料绿色高头平钮, 二常开
塑料红色高头平钮, 二常闭
塑料黄色高头平钮, 一常闭+一常开
塑料蓝色高头平钮, 一常闭+二常闭

Ø40蘑菇头-选型规则

RDA2	B	C	2	2
产品型号	材质分类	派生品种	按钮颜色	触头组合
按钮开关	B: 金属 E: 塑料	C: Ø40蘑菇头自复钮 T: Ø40蘑菇头自锁钮	3: 绿 4: 红	1: 一常开 2: 一常闭 3: 二常开 4: 二常闭 5: 一常开一常闭 101: 一常开接触组 102: 一常闭接触组 . . 特殊型号见第184页

外形图及尺寸

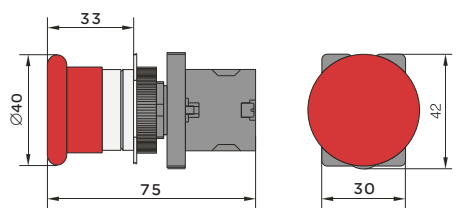


订货选型

RDA2-BC31
RDA2-BC32
RDA2-BC33
RDA2-BT41
RDA2-BT42
RDA2-BT43

含义

金属绿色Ø40蘑菇头自复钮,一常开
金属绿色Ø40蘑菇头自复钮,一常闭
金属绿色Ø40蘑菇头自复钮,二常开
金属红色Ø40蘑菇头自锁钮,一常开
金属红色Ø40蘑菇头自锁钮,一常闭
金属红色Ø40蘑菇头自锁钮,二常开



订货选型

RDA2-EC31
RDA2-EC32
RDA2-EC33
RDA2-ET41
RDA2-ET42
RDA2-ET43

含义

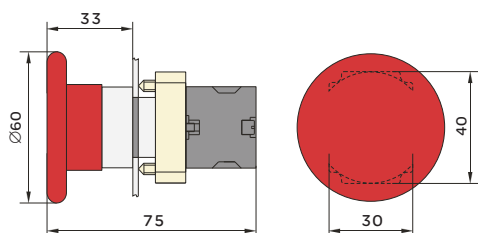
塑料绿色Ø40蘑菇头自复钮,一常开
塑料绿色Ø40蘑菇头自复钮,一常闭
塑料绿色Ø40蘑菇头自复钮,二常开
塑料红色Ø40蘑菇头自锁钮,一常开
塑料红色Ø40蘑菇头自锁钮,一常闭
塑料红色Ø40蘑菇头自锁钮,二常开

RDA2系列按钮开关

Ø60蘑菇头-选型规则

RDA2	B	R	2	2
产品型号	材质分类	派生品种	按钮颜色	触头组合
按钮开关	B: 金属 E: 塑料	R: Ø60蘑菇头自复钮 X: Ø60蘑菇头自锁钮	3: 绿 4: 红	1: 一常开 2: 一常闭 3: 二常开 4: 二常闭 5: 一常开一常闭 101: 一常开接触组 102: 一常闭接触组 . . 特殊型号见第184页

外形图及尺寸

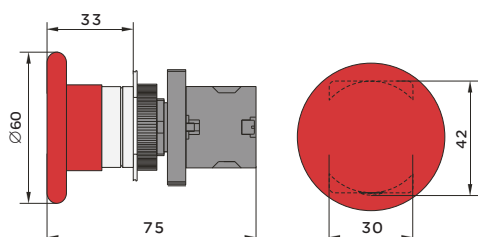


订货选型

RDA2-BR31
RDA2-BR32
RDA2-BR33
RDA2-BX41
RDA2-BX42
RDA2-BX43

含义

金属绿色Ø60蘑菇头自复钮, 一常开
金属绿色Ø60蘑菇头自复钮, 一常闭
金属绿色Ø60蘑菇头自复钮, 二常开
金属红色Ø60蘑菇头自锁钮, 一常开
金属红色Ø60蘑菇头自锁钮, 一常闭
金属红色Ø60蘑菇头自锁钮, 二常开



订货选型

RDA2-ER31
RDA2-ER32
RDA2-ER33
RDA2-EX41
RDA2-EX42
RDA2-EX43

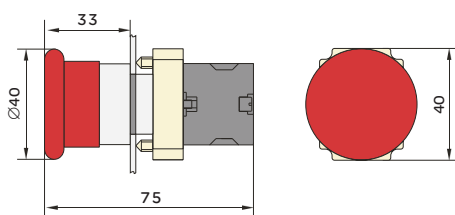
含义

塑料绿色Ø60蘑菇头自复钮, 一常开
塑料绿色Ø60蘑菇头自复钮, 一常闭
塑料绿色Ø60蘑菇头自复钮, 二常开
塑料红色Ø60蘑菇头自锁钮, 一常开
塑料红色Ø60蘑菇头自锁钮, 一常闭
塑料红色Ø60蘑菇头自锁钮, 二常开

急停按钮-选型规则

RDA2	B	S5	2
产品型号	材质分类	派生品种	触头组合
按钮开关	B: 金属 E: 塑料	S5: $\varnothing 40$ 急停按钮 急停按钮只有红色	1:一常开 2:一常闭 3:二常开 4:二常闭 5:一常开一常闭 101:一常开接触组 102:一常闭接触组 . . 特殊型号见第184页

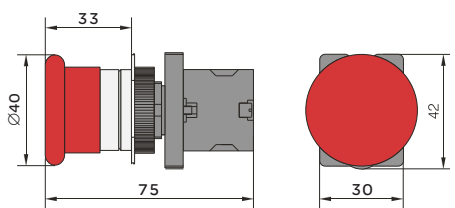
外形图及尺寸



订货选型

含义

RDA2-BS51	金属红色 $\varnothing 40$ 急停按钮, 一常开
RDA2-BS52	金属红色 $\varnothing 40$ 急停按钮, 一常闭
RDA2-BS53	金属红色 $\varnothing 40$ 急停按钮, 两常开
RDA2-BS54	金属红色 $\varnothing 40$ 急停按钮, 两常闭
RDA2-BS55	金属红色 $\varnothing 40$ 急停按钮, 一常开+一常闭
RDA2-BS55+102	金属红色 $\varnothing 40$ 急停按钮, 一常开+两常闭



订货选型

含义

RDA2-ES51	塑料红色 $\varnothing 40$ 急停按钮, 一常开
RDA2-ES52	塑料红色 $\varnothing 40$ 急停按钮, 一常闭
RDA2-ES53	塑料红色 $\varnothing 60$ 急停按钮, 两常开
RDA2-ES54	塑料红色 $\varnothing 60$ 急停按钮, 两常闭
RDA2-ES55	塑料红色 $\varnothing 40$ 急停按钮, 一常开+一常闭
RDA2-ES55+102	塑料红色 $\varnothing 40$ 急停按钮, 一常开+两常闭