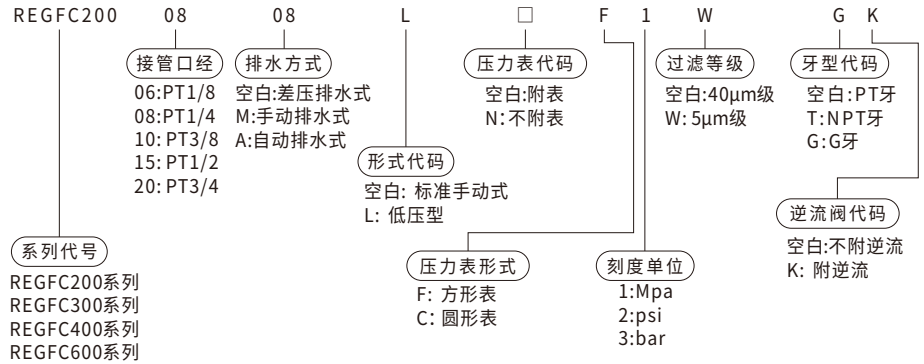




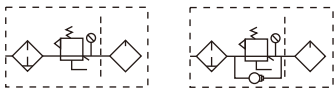
订货型号



技术参数

型号	REGFC200-06	REGFC200-08	REGFC200-08	REGFC300-10	REGFC300-15	REGFC400-10	REGFC400-15
工作介质	空气						
接管口径	PT1/8	PT1/4	PT1/4	PT3/8	PT1/2	PT3/8	PT1/2
滤芯精度	40μm或5μm						
使用压力范围	自动及差压排水式:0.15~0.9Mpa(20~130Psi) 手动排水式:0.05~0.9Mpa(7~130Psi)						
保证耐压力	1.5Mpa(215Psi)						
使用温度范围	-20~70℃						
建议润滑油	透平1号油(10SVG32)						
滤水杯容量	10CC			40CC		80CC	
给油杯容量	25CC			75CC		160CC	
重量	580g			1300g		23600g	

符号

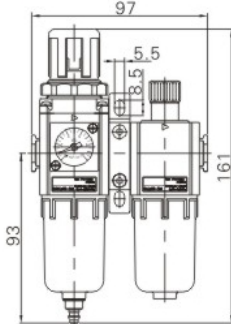


产品特性

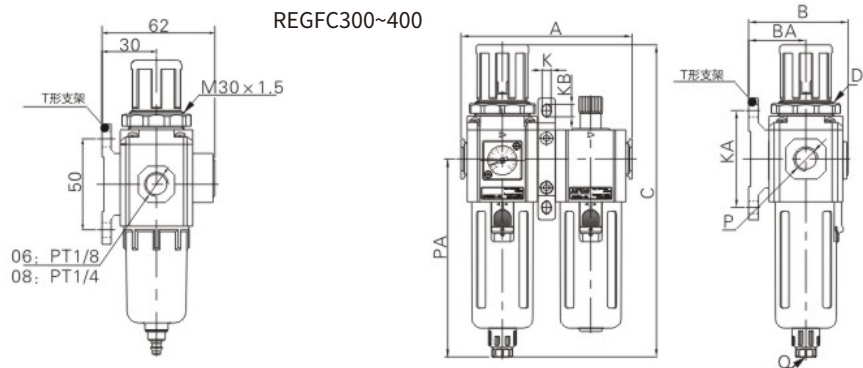
- 1、快速、可靠的固定连接，安装使用方便;
- 2、压力调节稳定、重复精度高;
- 3、高效的水份和固体颗粒去除功能;
- 4、有手动、差压及自动排水等三种排水形式可供选择。

外形尺寸图(毫米)

REGFC200



REGFC300~400



型号/符号	A	B	BA	C	D	K	KA	KB	P	PA	Q
REGFC300-08	124	72	41.5	225.5	M40×1.5	6.5	70	9	PT1/4	143	G1/8
REGFC300-10	124	72	41.5	225.5	M40×1.5	6.5	70	9	PT3/8	143	G1/8
REGFC300-15	124	72	41.5	225.5	M40×1.5	6.5	70	9	PT1/2	143	G1/8
REGFC400-10	164	89	50	270.5	M55×2.0	8.6	80	12	PT3/8	166.5	G1/4
REGFC400-15	164	89	50	270.5	M55×2.0	8.6	80	12	PT1/2	166.5	G1/4

以上产品参数及图片仅供参考，请以实物为准。