

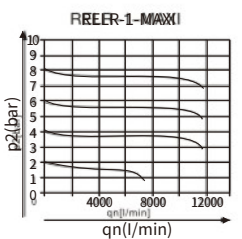
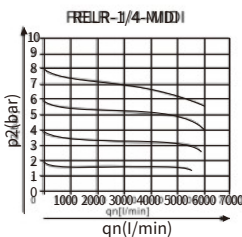
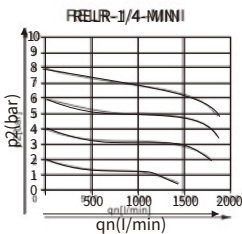
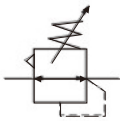
即使输入压力与压缩空气消耗产生系统波动，减压阀也能保证其设定的工作压力非常稳定。



订货型号

REL R	-	1/4	-	□	-	□	-	□	-	MINI
系列代号	减压阀	接管口径	1/8:G1/8 1/4:G1/4 3/8:G3/8 1/2:G1/2 3/4:G3/4 1:G1	调压范围	空白: 0.5...12bar 7: 0.5...7bar	过滤等级	空白:40μm 5M:5μm	压力表	空白: 带压力表 O: 不带压力表	规格代号
										MINI: 小型 MIDI: 中型 MAXI: 大型

符号

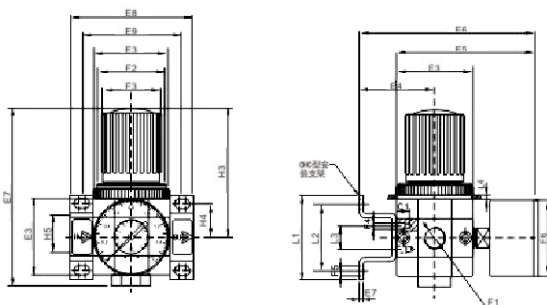


技术参数

规格	MINI		MIDI			MAXI			
工作介质	压缩空气								
结构特点	MINI/MIDI:膜片式减压阀;MAXI:活塞式减压阀								
安装方式	管式安装或支架安装								
安装位置	垂直方向±5								
连接尺寸	G1/8	G1/4	G3/8	G3/8	G1/2	G3/4	G3/4	G1	
标准额定流量	REL R...	800	1500	1700	3200	3500	3500	11000	11500
	REL R...-7-	1000	1600	1800	3300	4000	4500	12000	12500
输入压力	1~16bar								
工作压力	0.5~12bar/0.5~7bar								
最小起雾流量	3l/min			6l/min		10l/min			
过滤精度	40μm/5μm								
最大凝度容量	22ml			43ml		80ml			
温度范围	0~60°C								
材料	壳体:压铸铝;密封:丁腈橡胶;调压手轮:POM								

标准额定流量qn和输出压力p2的关系

外形尺寸图(毫米)



型号	E3	E4	E5	E6	E8	E9	F1	F2
REL R...MINI	40	39	76	95	64	52	G1/8,G1/4,G3/8	M36×1.5
REL R...MIDI	55	47	93	112	85	70	G1/8,G1/2,G3/4	M52×1.5
REL R...MAXI	66	53	104	124	96,116	80,91	G3/4,G1	M36×1.5

型号	F3Φ	F4	F5Φ	F6Φ	L1	L2	L3	L4	H3	H4	H7
REL R...MINI	31	M4	4.5	40	44	35	11	Max.3	69	17.5	96
REL R...MIDI	50	M5	5.5	52	71	60	22	Max.5	98	24.5	96
REL R...MAXI	31	M5	5.5	63	71	60	22	Max.4	80	24.5	96