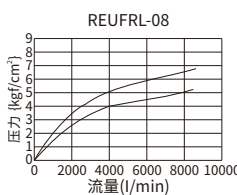
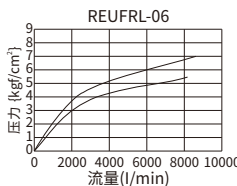
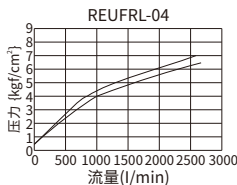
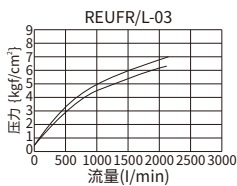
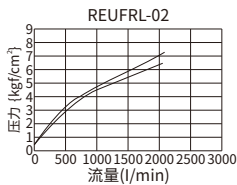
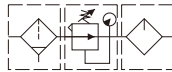




- *有效快速排除水及微粒
- *40μm及5μm滤芯替换简单方便
- *压力调整简单精准
- *不用关掉气源及停线加油
- *细雾状给油，确保有效保护并延长机件寿命
- *耐酸碱杯及铝杯，可供周边环境有机溶剂及化学药品有挥发性气体使用
(有关问题可与本公司询问)

符号



订货型号

REUFR/L 02 N □ D A SB

系列代号 二联件 FR.L

牙型代码 空白:G N:NPT

过滤等级 空白:40μm 5M:5μm

排水方式 空白:半自动排水 H:手动排水 D:自动排水

杯子材质 空白:标准杯 A:耐酸碱杯 D:铝杯(1/4"-1/2")

三通气块

接管口径 02:G1/8 03:G1/4 04:G3/8 06:G1/2 08:G3/4

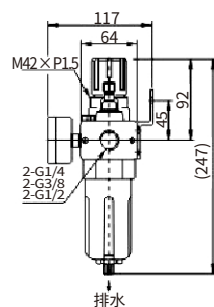
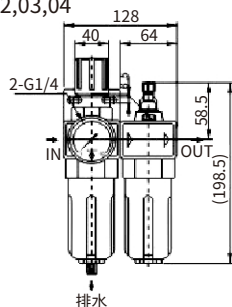
技术参数

型号	REUFR/L-02	REUFR/L-03	REUFR/L-04	REUFR/L-06	REUFR/L-08
配管尺寸	1/4"	3/8"	1/2"	3/4"	1"
使用流体	压缩空气				
调压结构	活塞式				
本体材质	铝压铸				
杯子材质	工程塑胶(标准配备), 耐酸碱杯 铝合金杯(选配)				
过滤精度	5μm(标准配备)、40μm(选购)				
操作压力	0.5~9.9kgf/cm ²				
标准杯(最大耐压)	15kgf/cm ²				
最大流量(ANR)	2080 l/min	2100 l/min	2600 l/min	7940 l/min	8200 l/min
环境温度	-10°C~60°C				
油品建议等级	ISO-VG32				
滤杯容量		105cc			210cc
油杯容量		125cc			235cc
标准排水	半自动(需低于0.5kgf/cm ² 洩水0.5kgf/cm ²)				
净重	1800g(AL铝杯 2100g)			2650g	
附属配件	压力表、固定架、塞头、螺丝×4				

X轴: 流量(l/min) Y轴: 压力(kgf/cm²) 蓝线(P0)=出气孔压力 黑线(P1)=进气口压力 P1-P0=压力范围

外形尺寸图(毫米)

REUFR/L-02,03,04



REUFR/L-06,08

